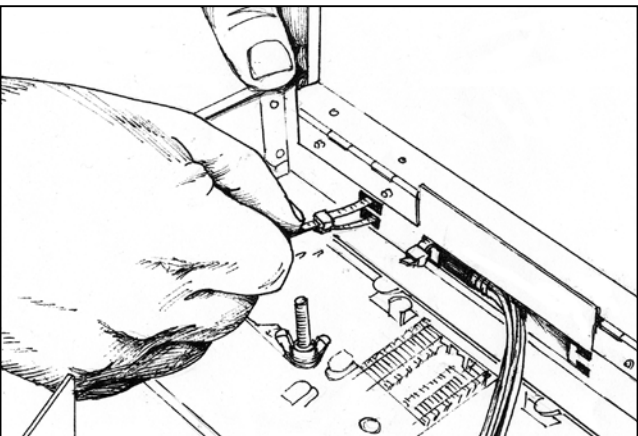
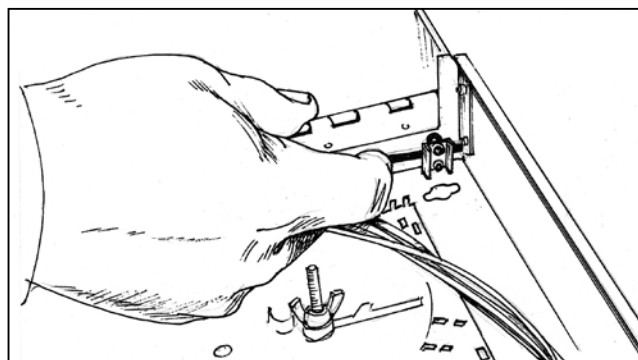


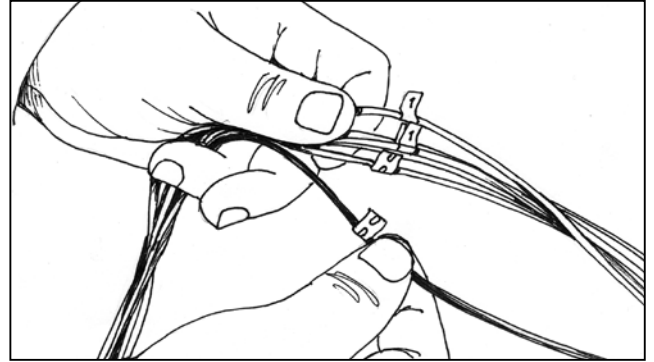
1. На расстоянии 2000 мм от конца на оболочке кабеля делают круговой и продольный надрезы. Затем на защищенном участке стальной оболочки проводом ПКСВ 2х0,5 делают два плотных витка, концы с натяжением плотно скручивают. Поверх проволочного бандаж наматывают с 50 % перекрытием два слоя ленты 88Т. После кругового и продольного разрезов внутреннюю оболочку удаляют с сердечника кабеля.



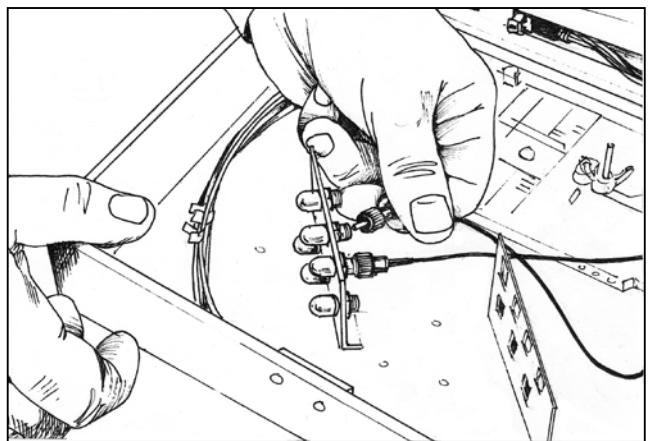
2. Вводят конец кабеля через специальное отверстие в шкафу и закрепляют сердечник стяжками или металлическим хомутом к пазам шкафа.



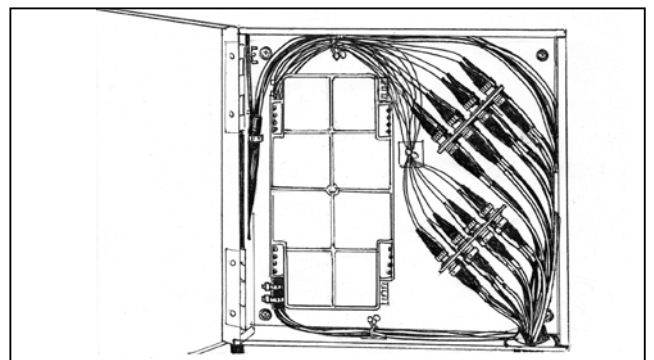
3. Отрезают на необходимую длину ЦСЭ, удаляют пластмассовую оболочку (если она есть) и закрепляют планкой с двумя винтами. Далее подсоединяют экранирующий провод к специальной клемме заземления.



4. Производят маркировку модулей. Вслед за модулями маркируют на концах оптические волокна. Маркировка ОВ должна соответствовать маркировке модулей. Выполняют операции по маркировке и выкладке кабеля.



5. Устанавливают на планки необходимое количество адаптеров. Далее закрепляют планки в шкафу. Готовые коннекторы с «pigtail» устанавливают в адаптеры. Выполняют операции по сварке ОВ кабеля и шнуров.



6. Окончательно укладывают модули и шнуры внутри шкафа. Поверх кассеты устанавливают крышку. Необходимые данные заносят в таблицу нумерации соединений, которую приклеивают на внутреннюю сторону дверцы шкафа. Шкаф крепят к стене.

